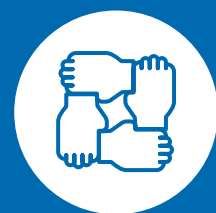


Grau superior

Integració social

Titulació que et capacita per programar, organitzar, implementar i avaluar les intervencions d'integració social aplicant estratègies i tècniques específiques, promovent la igualtat d'oportunitats, actuant en tot moment amb una actitud de respecte cap a les persones destinatàries i garantint la creació d'entorns segurs tant per a les persones destinatàries com per als professionals.



Dades bàsiques

Durada

Dos cursos acadèmics

Horari

Matins 8h a 14:30h

Titulació oficial

Tècnic superior d'integració social

Requisits d'Accés

Títol de batxillerat

Títol de tècnic de grau mitjà

Haver superat la prova d'accés a grau superior

Consulta altres vies d'accés (gencat.cat)

Pla d'estudis

Context de la intervenció social **132h**

Metodologia de la intervenció social **132h**

Promoció de l'autonomia personal **198h**

Inserció sociolaboral **198h**

Sistemes augmentatius de comunicació **132h**

Atenció a les unitats de convivència **165h**

Suport a la intervenció educativa **99h**

Mediació comunitària **132h**

Habilitats socials **132h**

Primers auxilis **66h**

Formació i orientació laboral **99h**

Empresa i iniciativa emprenedora **66h**

Projecte d'integració social **66h**

Formació en centres de treball **383h**

Títol Oficial del cicle
formatiu + certificacions
oficials d'anglès

CIC  Escola
Idiomes

Àmplia xarxa d'aliances
en el sector del benestar
i la salut

Modalitat Dual: L'alumne
combina la formació al
centre amb un període de
formació remunerat en
una empresa

Pràctiques en centres de
treball de l'àmbit sanitari i
assistencial de reconegut
prestigi

Sortides professionals

- Tècnic/a de programes de prevenció i inserció social
- Educador/a d'equipaments residencials de tipus diversos
- Treballador/a familiar
- Auxiliar de tutela
- Tècnic/a d'integració social
- Educador/a d'educació especial
- Monitor/a de persones amb discapacitat
- Tècnic/a de mobilitat bàsica
- Mediator/a ocupacional i/o laboral
- Mediator/a comunitari/ària
- Mediator/a intercultural
- Tècnic/a en ocupació amb suport
- Tècnic/a d'acompanyament laboral
- Monitor/a de rehabilitació psicosocial

Continuïtat acadèmica

Amb aquests estudis s'obté el títol de tècnic superior o tècnica superior, que permet accedir a qualsevol estudi universitari oficial de grau. Les persones que s'han graduat en un cicle formatiu de grau superior poden obtenir la convalidació de crèdits universitaris ECTS.

Convalidacions amb la UVic- Universitat Central de Catalunya

UVIC

UNIVERSITAT DE VIC
UNIVERSITAT CENTRAL
DE CATALUNYA

Grau en Teràpia Ocupacional: 63 crèdits (LOE) / 24 crèdits (LOGSE)

Grau en Educació Social: 48 crèdits (LOE) i (LOGSE)

Què ens diferencia



Professorat en actiu

Claustre docent format per professionals especialistes de la matèria

Pla d'estudis adaptat a les necessitats del mercat laboral



Recursos

Instal·lacions professionals habilitades per dur a terme la pràctica adequada

Formació in situ en un complex assistencial



Seguiment

Grups reduïts de treball que permeten un seguiment personalitzat

Figura del tutor

Departament d'Orientació Psicopedagògica



Pràctiques d'empresa

Departament de pràctiques en empresa

Borsa de treball pròpia i activa

FP Dual



Estalvi en llibres

Intranet

Consulta d'assistència i notes



Simulacions amb actors professionals

Recreació de situacions reals per poder conèixer la capacitat de reacció i l'assoliment de coneixement de l'alumnat

PREU curs 23-25

Matrícula: 450€

1r curs: 11 quotes de 295€
(de setembre a juliol)

2n curs: 11 quotes de 310€
(de setembre a juliol)

Aquest cicle es cursa a les instal·lacions de Grup Som Via
Carrer Natzarret, 119-129 - Barcelona 08035 - T.93 456 24 95

CIC Cicles
Formatius



CIC Cicles Formatius
Torrent de les Flors, 68-70
08024 Barcelona
T. 93 200 11 33

www.iccic.edu/cicles-formatius

Centre adscrit:



Generalitat de Catalunya
**Departament
d'Educació**