

Centre Assistencial per a persones amb discapacitat intel·lectual i autisme d'elevada complexitat

— Centre Residencial Maria Auxiliadora — Complex Assistencial Natzaret



Més proximitat,
més atenció,
més vida.

**Per als qui més ho necessiten,
fem-lo entre tots!
Ens hi acompanyes?**



Presentació, tres entitats i una mateixa raó: les persones

Sí, les persones, perquè el Grup SOM VIA és un conjunt d'entitats no lucratives que connecta valor social, sanitari i formatiu. Aquesta és la combinació que ens permet acompanyar amb més precisió, generar creixement i transformació directa, activar individu i també societat.

D'aquesta actitud i amb un bagatge pròxim als trenta anys d'experiència, en formen part les fundacions Via Activa, Viaclara i Via Assistencial, totes tres adreçades a un col·lectiu específic però amb un treball comú capaç de fer costat i posar a l'abast de cada persona, cada realitat i cada necessitat un model d'acompanyament professional innovador, sòlid i rigorós.

3



Una metodologia pròpia, on la persona és protagonista, construïda a partir del rigor professional, la proximitat i el reconeixement a la diversitat són el tret diferencial que ens permet aportar a la societat un bon nombre de recursos d'alta qualitat, així com dispositius residencials (llars residències), serveis de suport (abans servei tutelar) o programes de prevenció en salut mental i foment de l'autonomia.

Cadascun dels nostres serveis i programes estan acreditats amb el certificat AENOR ISO 9001 i el Segell 500 del Model EFQM d'Excel·lència Europea, certificacions que són garantia de qualitat i compromís cap a l'excel·lència.



El Grup SOM VIA ha rebut el primer Premi Voluntariat de la Generalitat de Catalunya i el tercer Premi Nacional Afectivo/Efectivo, organitzat pels laboratoris Janssen (Johnson&Johnson).

Una metodologia pròpia i innovadora ens ha permès acompanyar al llarg del darrer any a tres mil trenta-sis persones, adolescents, joves i adultes.

2023

HEM ACOMPANYAT

3.036

PERSONES



La dignitat SOM VIA, avalada per la Unió Europea i per les institucions del país

Amb l'objectiu d'intervenir davant les nombroses necessitats complexes de suport i entorns vitals de risc, aportem un sòlid model d'acompanyament que genera oportunitats i que assegura benestar, drets i dignitat. És sota aquest propòsit que neix el Centre Residencial Maria Auxiliadora, un dispositiu assistencial d'última generació que inclou espais de vida, serveis i equip professional multidisciplinari.

És un nou equipament amb la mirada posada en ser espai de referència i actitud cap a la diversitat. És així que està arquitectònicament pensat i concebut acollidor i precís, perquè conjuga edificació segura, saludable i acollidora amb una metodologia de treball múltiple, carregada de processos de rehabilitació psicosocial, treball d'habilitats i plans assistencials individuals i específics.

El propòsit és posar en funcionament un servei integrat a la xarxa pública que arribi molt més enllà de ser un entorn substitutiu de la llar perquè hi conviuen persones, necessitats, evolució positiva i qualitat assistencial.



Centre i metodologia compten amb l'aprovació de la Unió Europea i el projecte té el suport del Programa Next Generation



S'hi sumen:



Un Complex d'excel·lència en assistència integral a la diversitat

El compromís amb cada realitat i cada persona, l'acompanyament davant cada necessitat, així com la demanda de millora de la xarxa assistencial davant la insuficiència actual en recursos d'alta complexitat, són els principals agents que motiven la construcció d'aquest nou equipament.

El Centre s'integra dins l'estructura que avui acull la seu central del Grup SOM VIA, el Servei de Suport i Acompanyament i l'espai de formació especialitzada per a futurs professionals de l'àmbit social i de la salut.

Ens trobem davant d'una edificació concebuda des d'una triple dimensió: la gestió de serveis, l'assistència i la formació. Aquesta simbiosi, similar a la que viu un hospital universitari, permet un escenari d'excel·lència en qualitat assistencial.



Les llistes d'espera són llargues i amb molta freqüència superiors als cinc anys de demora.

6

Amb els millors espais i serveis d'acompanyament construïm oportunitats i autonomia

Construïm oportunitats, vida digna i autonomia a través d'un nou dispositiu assistencial especialitzat per a persones amb discapacitat intel·lectual, trastorn de conducta, psicosi i/o trastorn de l'espectre autista (TEA).

Amb capacitat per acollir 60 persones, ofereix:

- Servei residencial, amb allotjament temporal o permanent
- Atenció, manteniment i cura personal
- Atenció socio sanitària
- Àrea assistencial, suport psicològic i psiquiàtric
- Atenció sanitària, farmacèutica i rehabilitació
- Àrea d'integració, suport familiar i social
- Programes d'inserció laboral, serveis ocupacionals
- Foment d'hàbits d'autonomia, estimulació cognitiva i sensomotriu, suport pedagògic.
- Programes d'esport, educació i alimentació (prova pilot a Catalunya)

Totes les places son públiques



Visita del Conseller de Drets Socials de la Generalitat de Catalunya.

7

S'utilitzen criteris de disseny universal en espais, tenint en compte cada detall. Això ens permet aconseguir ambients confortables, càlids i segurs, que faciliten la vida independent, la interacció i les relacions socials.

- Espais propis i comuns, amb office, sala d'estar, menjador i sortida a l'exterior.
- Habitacions que preserven la intimitat, la individualitat i la independència.
- Espais i jardins exteriors com a entorn terapèutic que afavoreixen la vida activa i saludable.
- A l'exterior es recuperen les pistes esportives.
- Edifici respectuós amb el medi ambient i energèticament eficient.
- Sales d'estimulació per al benestar emocional i millora de l'estat cognitiu


Esport, Educació i Alimentació, una nova ESTRATÈGIA PILOT en intervenció social

Comptem amb un espai arquitectònicament modern i confortable, uns **serveis de qualitat i un pla d'activitats complet al qual**, amb la voluntat de transformar, incorporem la força de l'Esport, l'Educació i l'Alimentació. Han estat pensades com a triple palanca de creixement, normalització i transformació. **Són un plus actiu i necessari en inclusió** i en estratègia d'intervenció social. També en millora del benestar i dimensió física, emocional i social de les persones usuàries.

I les impulsem amb la força de **tres aliances expertes**. La finalitat és aconseguir un canvi d'actitud davant la inactivitat o sedentarisme que sovint conviu amb les persones vinculades a serveis de salut, assistencials o institucionals.



La coordinació
tècnica del
programa
esportiu compta
amb el suport de
la Fundació Barça



Aliança amb la **Fundació Barça**, per a incorporar la **pràctica de l'activitat esportiva regular** en el mateix recinte, a través d'un programa estructurat i lúdic, que transmet valors, hàbits i habilitats transferibles a molts altres àmbits de la vida.

Creació del **Programa Educa't**, suport necessari per a la promoció de la realització personal i social a través del foment del desenvolupament cognitiu i l'aprenentatge. Aquest programa compta amb la supervisió de la Sra. Coral Regí, prestigiosa especialista del sector educatiu i membre del Consell Escolar de Catalunya, de la Fundació Bofill i jurat dels premis organitzats pel Cercle d'Economia.

La Cuina de María. Programa d'Alimentació Saludable. És important una **alimentació saludable** quan la salut està afectada, per malalties que limiten l'elecció de la dieta o pels medicaments que es requereix prendre. És per això que des del Centre obrim un programa d'alimentació, dirigit per especialistes del sector, per a oferir la dieta i els productes més saludables.

Un emplaçament urbà, una ubicació protagonista a la ciutat de Barcelona

Efectivament, una ubicació urbana protagonista en acompanyament, perquè es tracta d'una zona de serveis enjardinada, tranquil·la i ben comunicada. Un emplaçament a tocar de l'Hospital Vall d'Hebron, parc sanitari de referència a la ciutat i proper a l'Hospital de Sant Rafael, al Centre d'Esclerosi Múltiple de Catalunya, al VHIO Institut d'Oncologia, l'Institut de Recerca VHIR i molts d'altres.

Aquest entorn, a més de l'amplitud del Complex i possibilitats, el converteixen en un espai apropiat per mantenir els vincles familiars i la integració comunitària més favorable davant la fragilitat dels seus usuaris.



Grup SOM VIA.
Complex Assistencial Maria Auxiliadora.
Carrer Natzarret 119-129, 08035 Barcelona

Les xifres, la magnitud d'un compromís

UN CENTRE ASSISTENCIAL INTEGRAT EN UN COMPLEX DE

8.000 m²

AMB

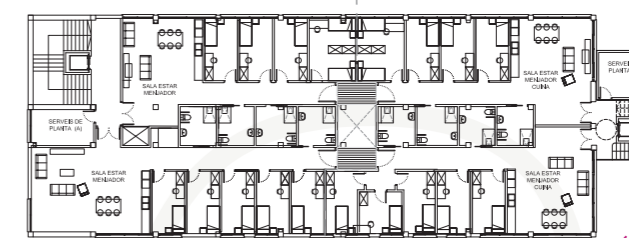
2.200 m²

DE SERVEI perfectament adaptats

10

APARTAMENTS (Unitats de Vida per a 6 persones) de fins a **160m²**

Cada unitat disposa de 4 habitacions individuals i 1 doble. Sala d'estar/menjadors de 30m². Equipades amb office, nevera, rentavaixelles i microones, per afavorir privacitat i autonomia.



3

SALES ESPECIALS de tractament i espais polivalents

CAPACITAT

60

PERSONES (PLACES PÚBLIQUES)

40

PLACES INDIVIDUALS

10

ESPais DOBLES

PROFESSIONALS ALTAMENT QUALIFICATS

60

COST TOTAL DE LES OBRES

5,05 M€

Està previst l'inici de la construcció durant el segon semestre de 2024, amb una durada d'obres de vint-i-quatre mesos.

Amb la participació de tothom: ens hi acompanyes?

Certament, la inversió és elevada i és en aquest sentit que el Grup SOM VIA posa en marxa el Programa de Patrocini “Ens hi acompanyes?”, que complementa recursos propis i finançament.

L'adrecem de manera oberta a totes les empreses i entitats que vulguin participar, per ser agents actius en la seva construcció.

La participació de les empreses i de la societat civil en activitats d'interès general, i en especial d'assistència i generació d'oportunitats envers la diversitat, és un signe dels nostres temps i constitueix la manifestació més directa i positiva de vincle empresarial i suport social.

És amb la participació de tots que podem avançar i aconseguir que persones amb discapacitat intel·lectual, joves i adults, puguin viure integrades i portar una vida digna, activa i plena.



Ubicació, amplitud i entorn privilegiat en el març del parc natural de Collserola.

Els millors els materials: la vostra SOLIDARITAT!

Oberts a totes les propostes i plantejaments empresarials, ens plau formular aquesta col·laboració a diferents nivells. És d'aquesta manera que podem apropar-la i fer-la assequible a empreses i entitats de totes les dimensions. L'objectiu és que tothom pugui participar a través d'una estructura flexible, que s'acomoda i adapta a cada compromís.

L'aportació pot efectuar-se en un sol pagament o repartida entre dues anualitats (2024 i 2025). Igualment, pot ser efectuada en espècie, és a dir, amb l'aportació de materials, equipaments o serveis que aquest nou equipament requereixi.

Proposta d'aportació

Totes les aportacions es destinaran a la construcció, adequació i condicionament de l'espai de vida. En el cas del Campus Esportiu, es destinaran a la recuperació de les zones esportives.

10

Patrocinador Principal

APORTACIONS
IGUALS O SUPERIORS A

250.000€

Patrocinador Unitat de vida

APORTACIONS
IGUALS O SUPERIORS A

100.000€

Patrocini Campus Esportiu

APORTACIONS
IGUALS O SUPERIORS A

100.000€

Empresa Amiga

APORTACIONS
IGUALS O SUPERIORS A

10.000€



Moltes RAONS per participar

Un nou equipament de primera necessitat

A Catalunya la llista d'espera per a l'accés a un recurs similar pot suposar una demora propera als cinc anys.

Suport institucional

La Unió Europea i les principals institucions catalanes (Generalitat de Catalunya i Ajuntament de Barcelona) valoraran molt positivament la vostra col·laboració.

Valor social, solidari i responsabilitat

És tot un exemple de RSC, perquè és transformar el dia a dia de les persones amb més necessitat de suport i va associat amb els valors fonamentals de sensibilitat, solidaritat i compromís.

Reconeixement públic i valoració positiva

Persones usuàries, entorn familiar i social, ecosistema i conjunt de la societat valoraran positivament la vostra participació.

Equipament de primer ordre

Edifici i metodologia garanteixen totes les necessitats socials i assistencials als usuaris en tots els àmbits. A més, és un dels pocs recursos especialitzats en autisme ubicat a la ciutat de Barcelona.

Una acció col·lectiva

Significa participar en una acció plural, on poder compartir compromís amb el món empresarial del país.

Projecció de compromís i responsabilitat

Promou i projecta una imatge de sensibilitat i responsabilitat social que contribueix a enriquir el perfil de l'empresa o entitat participant, també de la seva imatge de marca.

Importants contrapartides

Tot i el seu caràcter proper a la filantropia, participar en aquesta construcció solidària inclou interessants contrapartides.

Amb importants contrapartides

Si bé la motivació principal pot ser la gran dimensió social del projecte, també podeu contemplar diferents contrapartides. En tot cas, vetllarem per aportar un màxim retorn. En funció del tipus d'aportació, seran analitzades conjuntament, per ajustar-les a mida:



Imatge i comunicació

- 
Acte de signatura
 Signatura entre l'empresa i el Grup SOM VIA i notificat als mitjans de comunicació a través d'una nota i/o una roda de premsa informativa.
- 
Plafó de reconeixement
 Plafó permanent a l'entrada del Centre, per deixar constància d'aquesta participació.
- 
Presència en els suports de promoció, comunicació i difusió
 Amb el patrocini de... " o equivalent apareixerà al material publicitari, de promoció, comunicació i difusió: fullets, cartells, tríptics, comunicacions, publicacions...
- 
Reconeixement a la memòria anual
 Els participants en la construcció apareixeran en la pàgina d'agraïments de la memòria del Grup SOM VIA.
- 
Presència web
 Nom i logo figuraran en el web del Grup SOM VIA, amb link directe al web propi.
- 
Diploma acreditatiu
 Diploma per a tots els participants en la construcció del nou centre, d'acord modalitat, per fer constar vincle, suport i participació.
- 
Reforçament de la imatge
 Fer públic el suport atorgat i reforçar la imatge, també fer-ne ús en campanyes publicitàries i de comunicació pròpies.
- 
Acte d'inauguració
 Presència destacada, junt amb la presidència, en l'acte inaugural, amb presència de les principals institucions públiques i que constituirà un acte públic de reconeixement.

Servei



Presència destacada en actes

Rodes de premsa, així com a tots els actes (presentacions, jornades, actes socials) que organitzi el Grup SOM VIA.



Condicions especials en assessorament i consultes

Consultes, informació i assessorament per al personal i famílies en matèria de tramitacions i gestions en l'àmbit de la diversitat funcional, formació, salut mental, discapacitat, gent gran i suport.



Presentació del projecte

Presentació del projecte al personal de l'empresa o entitat a la vostra seu. Aquest pot ser un gest solidari valorat positivament pels vostres treballadors.

Altres contrapartides



Recepció de publicacions

Publicacions i qualsevol material informatiu relatiu al Centre i al Grup, per conèixer i mantenir informació.



Nominació d'espais i unitats de vida

Patrocinador Principal i d'Unitat de Vida poden donar el seu nom a una unitat de vida. El Patrocinador Principal ho farà també d'alguna de les sales o espais del Centre.



Utilització d'espais

Ús gratuït dels espais adients de les instal·lacions del Grup SOM VIA per a activitats o esdeveniments corporatius propis.



Desgravacions fiscals

D'acord la legislació vigent, els participants obtindran les desgravacions fiscals que la legislació estableix per a les seves aportacions.



Promovem reptes, voluntats i il·lusions de vida a través d'espais i iniciatives compromeses amb les persones i amb la transformació de l'entorn.

Grup SOM VIA

Carrer Natzarret, 119-129
08035 Barcelona
934 56 24 95

info@somvia.org
www.somvia.org
www.twitter.com/grupsomvia
<https://www.instagram.com/grupsomvia>
<http://www.facebook.com/grupsomvia>

©Grup SOM VIA 2024. Tots els drets reservats

Gràcies per sumar actitud!

Amb el suport de:



Finançada per
la Unió Europea
NextGenerationEU



**Generalitat
de Catalunya**



**Ajuntament
de Barcelona**

I la participació de :



Obra Social "la Caixa"